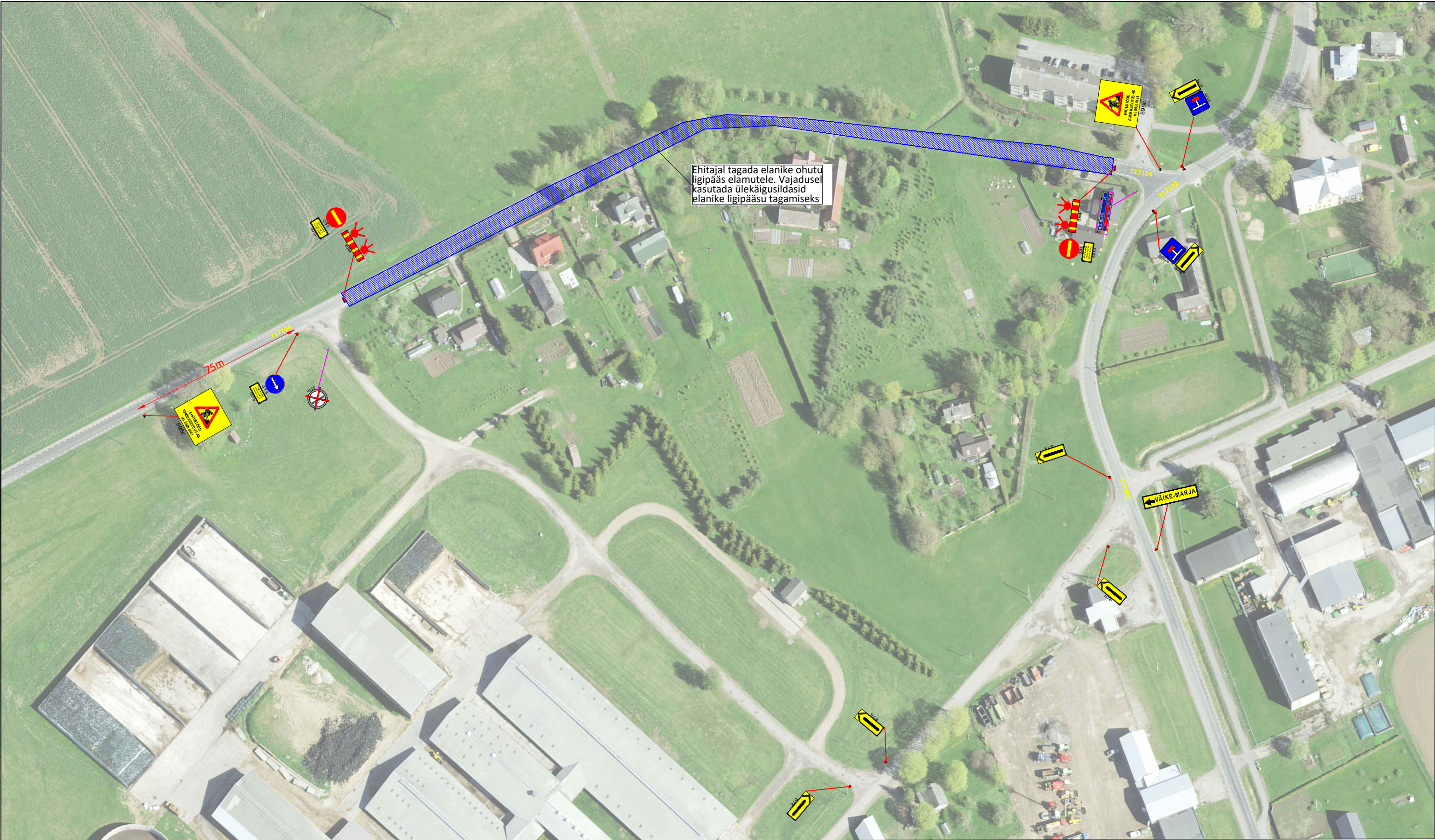


Foil: \\EE-SRV-FILE\Shores\Signaal\Joonised projektid\Ajutine liikluskorraldus\DWG skeemid\2024\13533_TP_TL-1_T17104_Koeravere_-_Viru-Jaagupi_tee_km_6.94-7.3.dwg



Märkused:


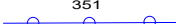

- Enne joonisel toodud liikluskorraldusvahendite paigaldamist kooskõlastada joonis Transpordiametis.
- Töötsooni tähistamisel lähtuda Majandus- ja taristuministri määrusest nr 43 "Nõuded ajutisele liikluskorraldusele".


Töötsoon asub 50 km/h kiiruspiirangu alas

Töö on liikuva iseloomuga

Enne eratee kasutamist kooskõlastada kasutamine maa omanikuga.

Tingmärgid:

-  Projekteeritud ajutine liiklusmärk
-  Projekteeritud ajutine piirdeaed
-  Töötsoon

 AS Signaal TM Liimi 3, Tallinn 10621 Tel 656 3532 signaal@signaal.ee ELK000009, EEP002572		Joonis	Ajutise liikluskorralduse joonis		
		Projekt	Ajutine tänava sulgemine		
Projekteerija	C.Müür		Asukoht	T17104 Koeravere - Viru-Jaagupi tee km 7,2-7,3	
Assistent	K.Skljarova		Tellija	Viimsi Keevitus AS	
	Tel. 53 268 672		Töö nr	13533	
Kuupäev	06.05.2024		Staadium	Tööprojekt	Joonise nr [nr-leht(lehti)]
					TL-1-1(1)